

Doppelrollen von Blickle.

**Blickle MOVE.
Doppelt bewegt besser.**



red^{dot} award 2014
winner

we innovate mobility

MOVE. Die Innovation.

Radkörper
aus Polyamid

Stellungsanzeige optional
mit farblicher Kennung

Ergonomischer Fußhebel zur
kraftschlüssigen Rad- und
Drehkranzfeststellung

Höchste Mobilität – keine Kompromisse.

Unser Anspruch ist ganz einfach: für jeden Einsatzzweck das beste Rad, die beste Rolle zu entwickeln. Mit unserer jüngsten Innovation, der Kunststoff-Doppelrolle Blickle MOVE, unterstreichen wir einmal mehr unsere Technologieführerschaft.

We innovate mobility – für unsere Kunden bringen die neuen Kunststoff-Doppelrollen Blickle MOVE einen messbaren Vorsprung: Höhere Laufruhe und Manövrierbarkeit durch höchste Laufbelagsqualität. Mehr Gestaltungsfreiräume durch kompakte Bauform, klare Formgebung und hochwertige Oberflächen. Damit ist die Blickle MOVE leicht zu reinigen und erfüllt alle Ansprüche an Sauberkeit und Hygiene. Höchste Qualität dank modernster Herstellprozesse und perfektem Engineering.

Trotz geringem Gewicht überzeugt die Blickle MOVE mit erhöhter mechanischer Festigkeit. Kurzum: Die Blickle MOVE kann sich sehen lassen, auch optisch – dank zeitgemäßem Design kombiniert mit vielen Farbvarianten. Alle diese Leistungsmerkmale bieten beim Einsatz in verschiedensten Anwendungsbereichen signifikante Vorteile: ob für medizinische Apparate, ob für Transportsysteme, Küchengeräte oder Designmöbel. Immer dann, wenn es darum geht, höchste Mobilität ohne Kompromisse zu schaffen!

MOVE. Die Komponenten.



Zweifach gelagerter Drehkranz mit
abgedichteten Präzisionskugellagern

Gehäuse aus verstärktem Polyamid
in kompakter Bauweise

Beidseitig abgedichtetes
Präzisionskugellager

Laufbelag aus hochwertigem
thermoplastischem Polyurethan (TPU)

Argumente, die den Mehrwert ins Rollen bringen.

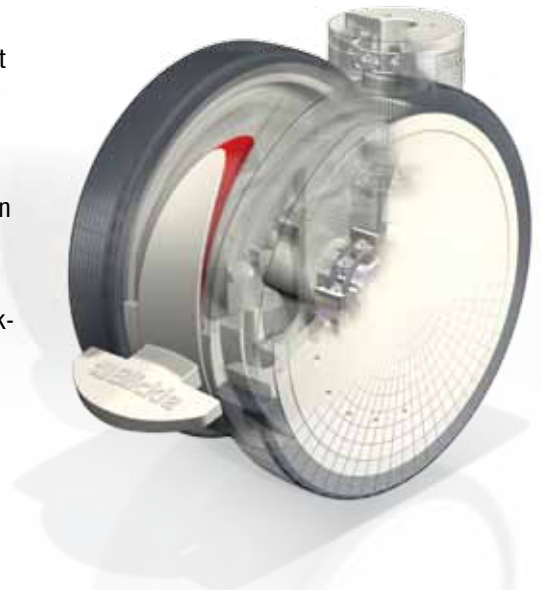
- **Hohe Tragfähigkeit und Betriebssicherheit** – optimale Dimensionierung und Gestaltung
- **Maximaler Laufkomfort und beste Laufeigenschaften** – spurloser TPU-Laufbelag
- **Geringe Geräuschemissionen** – optimierte Konstruktion und Verwendung hochwertiger Materialien
- **Kompakte Bauform** – optimales Verhältnis von Bauhöhe zu Raddurchmesser
- **Gehäuse aus verstärktem Polyamid** – Formbeständigkeit in heißer, feuchter Umgebung
- **Maximale Stabilität bei ressourcenschonendem Materialeinsatz** – FEM-Berechnungen und 3D-Design
- **Perfekte Handhabung und Montage** – umfangreiches Sortiment an Zubehör und Befestigungsvarianten
- **Leichte Reinigung und Waschmaschinentauglichkeit** – Abdichtung, glatte Oberflächenstruktur und leichte Zugänglichkeit, optional korrosionsbeständige Ausführung
- **Farbliche Kennzeichnung der Feststellhebel-Position** – optional erhältlich
- **Elektrisch leitfähige Ausführung nach DIN EN 12527** – optional erhältlich

MOVE. Die Optionen.

Gehäuse und Lagerung.

Das Gehäuse wurde speziell für höhere Anforderungen an Stabilität, Bruchfestigkeit und Lebensdauer konzipiert. Es kommen ausschließlich verstärkte, hochwertige Polyamid-Werkstoffe zum Einsatz, die bruchfest, widerstandsfähig und gegen viele Chemikalien beständig sind. Die Blickle-Ingenieure haben bei der Dimensionierung einen optimalen Spannungsverlauf mittels FEM-Simulation erreicht und damit einen ressourcenschonenden Einsatz hochwertiger Materialien ermöglicht.

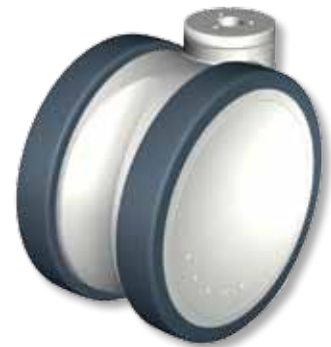
Zwei abgedichtete Präzisionskugellager im Drehkranz gewährleisten beste Schwenkeigenschaften und hohe Betriebssicherheit auch im harten Einsatz. Hochwertige Radlager in Kugellagerausführung mit geringem Lagerspiel ermöglichen einen absolut ruhigen und leichten Lauf sowie Spurtreue.



Räder und Laufbelag.

Härte, Form und Laufbelagsmaterial haben einen erheblichen Einfluss auf den Laufkomfort, die Laufruhe und den Anfahr-, Roll- und Schwenkwiderstand einer Rolle. Um unterschiedlichsten Anforderungen gerecht zu werden, bieten wir die MOVE standardmäßig mit der Radserie PATH und einem hochwertigen thermoplastischen Polyurethan-Laufbelag an. Dieser ist bodenschonend, vibrationsdämpfend, sehr abriebfest, kontaktverfärbungsfrei und beständig gegen viele aggressive Medien.

TPU ist im Temperaturbereich von -20° C bis +60° C, kurzzeitig bis +90° C einsetzbar und wird als **Laufbelag mit 94° Shore A** auf den Polyamid-Radkörper aufgespritzt.



Optionale Feststellanzeige.

Als weiteres Alleinstellungsmerkmal der Kunststoff-Doppelrollen Blickle MOVE zeigt die optionale Feststellanzeige den Betätigungszustand des Feststellers an.



Ausführung in Edelstahl.

Alle angebotenen Rollen-Varianten sind auch in rostfreier Ausführung erhältlich. Sämtliche metallische Einzelteile wie beispielsweise die Kugellager im Drehkranz und in den Rädern sowie die Achsen sind aus Chrom-Nickel-Stahl gefertigt und somit gegen Feuchtigkeit und Korrosion geschützt.



Elektrische Leitfähigkeit.

Die MOVE ist in elektrisch leitfähiger Ausführung erhältlich und erreicht einen Ableitwiderstand von $R < 10^4 \Omega$ gemäß DIN EN 12527. Die elektrische Leitfähigkeit schützt vor elektrostatischer Aufladung und verhindert, dass gefährliche Berührungsspannungen entstehen.



Farben.

Da wir Experten in der Kunststoff-Technologie sind und ausschließlich an unserem Stammsitz in Deutschland produzieren, sind wir auch bei der Farbgestaltung flexibel und können individuelle Kundenwünsche berücksichtigen. Die Basisvarianten sind in Grauweiß RAL 9002 und Silbergrau RAL 7001 verfügbar.

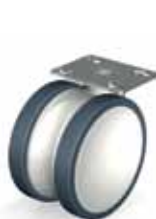


Befestigungsvarianten.

Ein umfassendes Programm an Befestigungsvarianten steht zur Verfügung und ermöglicht eine einfache und schnelle Montage. Unabhängig davon wie Ihr Produkt gestaltet ist, bieten wir eine passende Lösung an. Gerne unterstützen wir Sie auch beratend bei der Ausführung der Schnittstellen zur MOVE. Alle Befestigungsarten und Produkte sind in den nachfolgenden Seiten spezifiziert und aufgeführt.



Rückenloch



Anschraubplatte



Zapfen



Zentralfeststeller CS11



Gewindestift



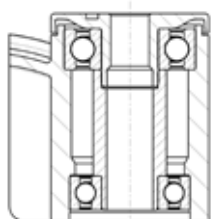
Expander-Befestigung

Serie: LKD-PATH

Kunststoff-Doppelrollen Blickle MOVE, Farbe grauweiß, Rad mit thermoplastischem Polyurethan-Laufbelag

 125 - 150 kg

✓RoHS



reddot award 2014
winner

Gehäuse: Serie LKD - Aus hochwertigem, bruchfestem und verstärktem Polyamid 6, mit zwei beidseitig abgedichteten Rillenkugellagern im Drehkranz, mit Rückenloch, grauweiß RAL 9002.

Räder: Serie PATH - Laufbelag: Aus hochwertigem, thermoplastischem Polyurethan (TPU), 94° Shore A, kontaktverfärbungsfrei.

Radkörper: Aus hochwertigem, bruchfestem Polyamid 6, grauweiß RAL 9002.

Lagerart: Präzisionskugellager

Temperaturbeständigkeit: -20° C bis +60° C.
Bei Umgebungstemperaturen über +30° C verringern sich die Tragfähigkeiten.



Lenkrollen	Lenkrollen mit Feststeller "stop-fix"	Rad-Ø [mm]	Rollen- breite [mm]	Trag- fähigkeit [kg]	Lagerart	Gesamt- höhe [mm]	Platten-Ø [mm]	Rücken- loch-Ø [mm]	Ausladung [mm]
LKD-PATH 125K	LKD-PATH 125K-FI	125	80	125	Kugellager	130	42	13	40
LKD-PATH 125K-11	LKD-PATH 125K-11-FI	125	80	125	Kugellager	130	42	11	40
LKD-PATH 150K	LKD-PATH 150K-FI	150	80	150	Kugellager	155	42	13	53
LKD-PATH 150K-11	LKD-PATH 150K-11-FI	150	80	150	Kugellager	155	42	11	53

Kunststoff-Doppelrollen in rostfreier Ausführung siehe Seite 8
Feststeller "stop-fix" als Variante mit Kickbetätigung auf Anfrage

Varianten / Zubehör



	in elektrisch leit- fähiger Ausführung R < 10 ⁴ Ω	mit verzinktem Stahl-Gewindestift M10 x 20 * M12 x 20	mit galvanisch verzinktem Einsteck- zapfen	mit Anschraub- platte **	mit Zentralfeststeller "central-stop"	mit Expander- befestigung *	mit farblicher Kennung bei Fest- steller "stop-fix"	in Sonderfarbe
Technische Beschreibung Seite			11	11	10	10		
Artikel-Nr.-Zusatz	-ELS	-GS10 / -GS12	-ZA51 / -ZA55 / -ZA58	-P25 / -P26	-CS11-28 / -CS11-32	siehe Seite 10		
Lieferbar für	alle	alle	alle	auf Anfrage	auf Anfrage	auf Anfrage	auf Anfrage	auf Anfrage

* Reduzierte Tragfähigkeit

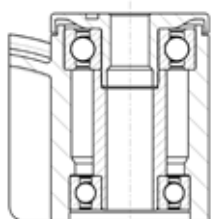
** Die Rollen-Gesamthöhe erhöht sich um 8 mm.

Serie: LKDG-PATH

Kunststoff-Doppelrollen Blickle MOVE, Farbe silbergrau, Rad mit thermoplastischem Polyurethan-Laufbelag

 125 - 150 kg

✓RoHS



reddot award 2014
winner

Gehäuse: Serie LKDG - Aus hochwertigem, bruchfestem und verstärktem Polyamid 6, mit zwei beidseitig abgedichteten Rillenkugellagern im Drehkranz, mit Rückenloch, silbergrau RAL 7001.

Räder: Serie PATH - Laufbelag: Aus hochwertigem, thermoplastischem Polyurethan (TPU), 94° Shore A, kontaktverfärbungsfrei.

Radkörper: Aus hochwertigem, bruchfestem Polyamid 6, silbergrau RAL 7001.

Lagerart: Präzisionskugellager

Temperaturbeständigkeit: -20° C bis +60° C.

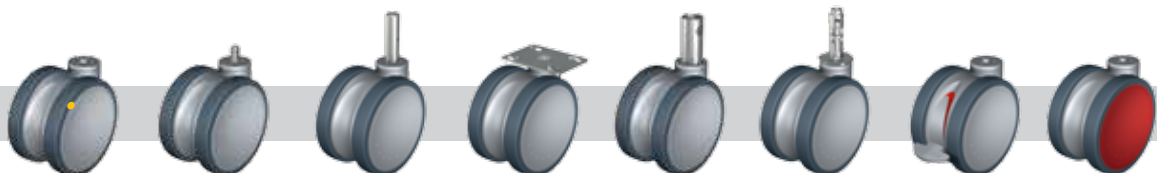
Bei Umgebungstemperaturen über +30° C verringern sich die Tragfähigkeiten.



Lenkrollen	Lenkrollen mit Feststeller "stop-fix"	Rad-Ø [mm]	Rollen- breite [mm]	Trag- fähigkeit [kg]	Lagerart	Gesamt- höhe [mm]	Platten-Ø [mm]	Rücken- loch-Ø [mm]	Ausladung [mm]
LKDG-PATH 125K	LKDG-PATH 125K-FI	125	80	125	Kugellager	130	42	13	40
LKDG-PATH 125K-11	LKDG-PATH 125K-11-FI	125	80	125	Kugellager	130	42	11	40
LKDG-PATH 150K	LKDG-PATH 150K-FI	150	80	150	Kugellager	155	42	13	53
LKDG-PATH 150K-11	LKDG-PATH 150K-11-FI	150	80	150	Kugellager	155	42	11	53

Kunststoff-Doppelrollen in rostfreier Ausführung siehe Seite 9
Feststeller "stop-fix" als Variante mit Kickbetätigung auf Anfrage

Varianten / Zubehör




	in elektrisch leit- fähiger Ausführung R < 10 ⁴ Ω	mit verzinktem Stahl-Gewindestift M10 x 20 * M12 x 20	mit galvanisch verzinktem Einsteck- zapfen	mit Anschraub- platte **	mit Zentralfeststeller "central-stop"	mit Expander- befestigung *	mit farblicher Kennung bei Fest- steller "stop-fix"	in Sonderfarbe
Technische Beschreibung Seite			11	11	10	10		
Artikel-Nr.-Zusatz	-ELS	-GS10 / -GS12	-ZA51 / -ZA55 / -ZA58	-P25 / -P26	-CS11-28 / -CS11-32	siehe Seite 10		
Lieferbar für	alle	alle	alle	auf Anfrage	auf Anfrage	auf Anfrage	auf Anfrage	auf Anfrage

* Reduzierte Tragfähigkeit

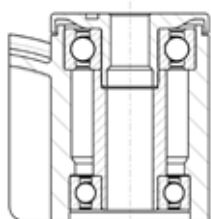
** Die Rollen-Gesamthöhe erhöht sich um 8 mm.

Serie: LKDX-PATH

Kunststoff-Doppelrollen Blickle MOVE, rostfrei, Farbe grauweiß, Rad mit thermoplastischem Polyurethan-Laufbelag

 125 - 150 kg

✓RoHS



reddot award 2014
winner

Gehäuse: Serie LKDX - Aus hochwertigem, bruchfestem und verstärktem Polyamid 6, mit zwei beidseitig abgedichteten Edelstahl-Rillenkugellagern im Drehkranz, mit Rückenloch, grauweiß RAL 9002. Sämtliche Einzelteile inklusive Achsmaterial sind rostbeständig.

Räder: Serie PATH - Laufbelag: Aus hochwertigem, thermoplastischem Polyurethan (TPU), 94° Shore A, kontaktverfärbungsfrei.

Radkörper: Aus hochwertigem, bruchfestem Polyamid 6, grauweiß RAL 9002.

Lagerart: Präzisionskugellager aus Edelstahl.

Temperaturbeständigkeit: -20° C bis +60° C.

Bei Umgebungstemperaturen über +30° C verringern sich die Tragfähigkeiten.



Lenkrollen	Lenkrollen mit Feststeller "stop-fix"	Rad-Ø [mm]	Rollen- breite [mm]	Trag- fähigkeit [kg]	Lagerart	Gesamt- höhe [mm]	Platten-Ø [mm]	Rücken- loch-Ø [mm]	Ausladung [mm]
LKDX-PATH 125XK	LKDX-PATH 125XK-FI	125	80	125	Kugellager	130	42	13	40
LKDX-PATH 125XK-11	LKDX-PATH 125XK-11-FI	125	80	125	Kugellager	130	42	11	40
LKDX-PATH 150XK	LKDX-PATH 150XK-FI	150	80	150	Kugellager	155	42	13	53
LKDX-PATH 150XK-11	LKDX-PATH 150XK-11-FI	150	80	150	Kugellager	155	42	11	53

Feststeller "stop-fix" als Variante mit Kickbetätigung auf Anfrage

Varianten / Zubehör




	in elektrisch leit- fähiger Ausführung R < 10 ⁴ Ω	mit Gewindestift aus Edelstahl M10 x 20 * M12 x 20	mit rostfreiem Stahl-Einsteckzapfen	mit Anschraubplatte aus rostfreiem Stahl **	mit Expander- befestigung aus Kunststoff *	mit farblicher Kennung bei Feststeller "stop-fix"	in Sonderfarbe
Technische Beschreibung Seite			11	11	10		
Artikel-Nr.-Zusatz	-ELS	-GSX10 / -GSX12	-ZAX51 / -ZAX55 / -ZAX58	-PX25 / -PX26	siehe Seite 10		
Lieferbar für	alle	alle	alle	auf Anfrage	auf Anfrage	auf Anfrage	auf Anfrage

* Reduzierte Tragfähigkeit

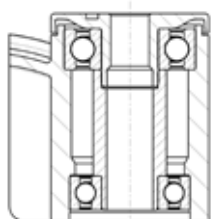
** Die Rollen-Gesamthöhe erhöht sich um 8 mm.

Serie: LKDGX-PATH

Kunststoff-Doppelrollen Blickle MOVE, rostfrei, Farbe silbergrau, Rad mit thermoplastischem Polyurethan-Laufbelag

 125 - 150 kg

✓RoHS



reddot award 2014
winner

Gehäuse: Serie LKDGX - Aus hochwertigem, bruchfestem und verstärktem Polyamid 6, mit zwei beidseitig abgedichteten Edelstahl-Rillenkugellagern im Drehkranz, mit Rückenloch, silbergrau RAL 7001. Sämtliche Einzelteile inklusive Achsmaterial sind rostbeständig.

Räder: Serie PATH - Laufbelag: Aus hochwertigem, thermoplastischem Polyurethan (TPU), 94° Shore A, kontaktverfärbungsfrei.
Radkörper: Aus hochwertigem, bruchfestem Polyamid 6, silbergrau RAL 7001.
Lagerart: Präzisionskugellager aus Edelstahl.

Temperaturbeständigkeit: -20° C bis +60° C.
Bei Umgebungstemperaturen über +30° C verringern sich die Tragfähigkeiten.



Lenkrollen	Lenkrollen mit Feststeller "stop-fix"	Rad-Ø [mm]	Rollen- breite [mm]	Trag- fähigkeit [kg]	Lagerart	Gesamt- höhe [mm]	Platten-Ø [mm]	Rücken- loch-Ø [mm]	Ausladung [mm]
LKDGX-PATH 125XK	LKDGX-PATH 125XK-FI	125	80	125	Kugellager	130	42	13	40
LKDGX-PATH 125XK-11	LKDGX-PATH 125XK-11-FI	125	80	125	Kugellager	130	42	11	40
LKDGX-PATH 150XK	LKDGX-PATH 150XK-FI	150	80	150	Kugellager	155	42	13	53
LKDGX-PATH 150XK-11	LKDGX-PATH 150XK-11-FI	150	80	150	Kugellager	155	42	11	53

Feststeller "stop-fix" als Variante mit Kickbetätigung auf Anfrage

Varianten / Zubehör



	in elektrisch leitfähiger Ausführung R < 10 ⁴ Ω	mit Gewindestift aus Edelstahl M10 x 20 * M12 x 20	mit rostfreiem Stahl-Einsteckzapfen	mit Anschraubplatte aus rostfreiem Stahl **	mit Expanderbefestigung aus Kunststoff *	mit farblicher Kennung bei Feststeller "stop-fix"	in Sonderfarbe
Technische Beschreibung Seite			11	11	10		
Artikel-Nr.-Zusatz	-ELS	-GSX10 / -GSX12	-ZAX51 / -ZAX55 / -ZAX58	-PX25 / -PX26	siehe Seite 10		
Lieferbar für	alle	alle	alle	auf Anfrage	auf Anfrage	auf Anfrage	auf Anfrage

* Reduzierte Tragfähigkeit

** Die Rollen-Gesamthöhe erhöht sich um 8 mm.

Varianten / Zubehör für Kunststoff-Doppelrollen Blickle MOVE



Zentralfeststeller "central-stop" mit Zapfen

Artikel-Nr.-Zusatz	Zapfenhöhe (A) [mm]	Betätigungs- winkel (δ)	Zapfen-Ø (D) [mm]	Abstand Boden- platte bis Mitte Sechskant (E) [mm]	Schlüsselweite (SW) [mm]
-CS11-28	94,5	35 °	28	79	11
-CS11-32	50	35 °	32	34	11

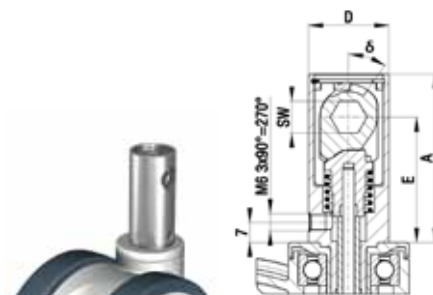
Bei diesem Feststellsystem handelt es sich um eine Feststellung des Drehkranzes und des Rades. Die Betätigung erfolgt mittels eines zentralen Hebels über ein Bremsgestänge am Wagen.

Vorteile auf einen Blick:

- Kleiner Betätigungswinkel bei geringen Betätigungs- und Lösekräften.
- Platzsparende Konstruktion durch im Zapfen integrierte Bremsmechanik, Zapfen galvanisch verzinkt, blau passiviert, Cr6-frei.
- Zentrale Betätigung von zwei bzw. vier Rollen mittels Bremsgestänge möglich. Dies bietet höchste Flexibilität in Bezug auf Position und Ausführung des Bremshebels.

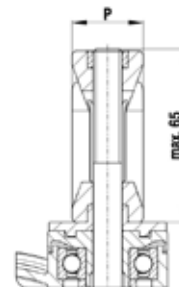
Lieferbar für alle Kunststoff-Doppelrollen Blickle MOVE (außer rostfrei).

Technische Änderungen vorbehalten. Lieferbar auf Anfrage.



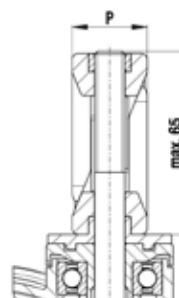
Expanderbefestigung aus Kunststoff für Rundrohre

Artikel-Nr.-Zusatz	Artikel-Nr.-Zusatz rostfreie Ausführung	Rohrinnenmaß (P) [mm]	Lieferbar für alle Kunststoff-Doppelrollen Blickle MOVE außer elektrisch leitfähige Ausführung. Rolle und Expander durch Formschluss verdrehgesichert. Die Einbaulänge beträgt maximal 65 mm. Die Rollen-Gesamthöhe erhöht sich um 5 mm. Technische Änderungen vorbehalten. Lieferbar auf Anfrage.
-ER62	-EXR62	Ø 20 - 25	
-ER63	-EXR63	Ø 25 - 30	
-ER64	-EXR64	Ø 30 - 35	
-ER65	-EXR65	Ø 35 - 40	



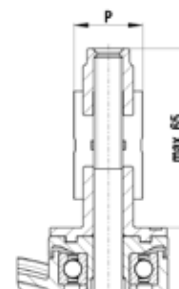
Expanderbefestigung aus Kunststoff für Vierkantrohre

Artikel-Nr.-Zusatz	Artikel-Nr.-Zusatz rostfreie Ausführung	Rohrinnenmaß (P) [mm]	Lieferbar für alle Kunststoff-Doppelrollen Blickle MOVE außer elektrisch leitfähige Ausführung. Rolle und Expander durch Formschluss verdrehgesichert. Die Einbaulänge beträgt maximal 65 mm. Die Rollen-Gesamthöhe erhöht sich um 5 mm. Technische Änderungen vorbehalten. Lieferbar auf Anfrage.
-EV62	-EXV62	□ 18 - 21	
-EV63	-EXV63	□ 21 - 25	
-EV64	-EXV64	□ 25 - 29	
-EV65	-EXV65	□ 29 - 32	
-EV67	-EXV67	□ 32 - 38,5	



Expanderbefestigung aus Metall für Rund- und Vierkantrohre

Artikel-Nr.-Zusatz	Rohrinnenmaß Rundrohr (P) [mm]	Rohrinnenmaß Vierkantrohr (P) [mm]	Lieferbar für alle Kunststoff-Doppelrollen Blickle MOVE außer rostfreie Ausführung. Rolle und Expander durch Formschluss verdrehgesichert. Die Einbaulänge beträgt maximal 65 mm. Die Rollen-Gesamthöhe erhöht sich um 5 mm. Technische Änderungen vorbehalten. Lieferbar auf Anfrage.
-E61	Ø 17 - 19	□ 17 - 19	
-E62	Ø 20 - 25	□ 18 - 21	
-E63	Ø 25 - 30	□ 21 - 25	
-E64	Ø 30 - 35	□ 25 - 29	
-E65	Ø 35 - 40	□ 29 - 32	
-E67	Ø 39 - 45	□ 32 - 38,5	



Varianten / Zubehör für Kunststoff-Doppelrollen Blickle MOVE

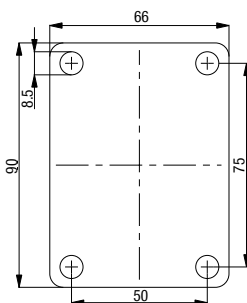
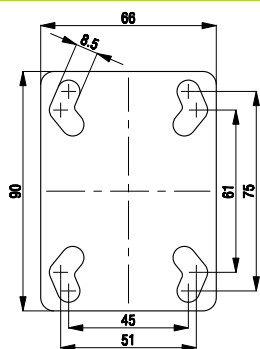


Anschraubplatten für Kunststoff-Doppelrollen Blickle MOVE

Artikel-Nr.-Zusatz	Artikel-Nr.-Zusatz rostfreie Ausführung	Plattengröße [mm]	Schraubloch- entfernung [mm]	Schraubloch-Ø [mm]	Anschraubplatte in galvanisch verzinkter, blau passivierter Aus- führung (Cr6-frei) oder in rostfreier Ausführung. Lieferbar auf Anfrage.
-P25	-PX25	90x66	75x45/61x51	8,5	
-P26	-PX26	90x66	75x50	8,5	

Platten-Nr. 25

Platten-Nr. 26



Zapfenbefestigung für Kunststoff-Doppelrollen Blickle MOVE

Artikel-Nr.-Zusatz	Artikel-Nr.-Zusatz rostfreie Ausführung	Zapfen-Ø P [mm]	Zapfenlänge Q [mm]	Ø Querbohrung d [mm]	Position Querbohrung H [mm]
-ZA51	-ZAX51	18	62	M6	30
-ZA55	-ZAX55	22	45	M8	20
-ZA58	-ZAX58	27,5	45	M8	20

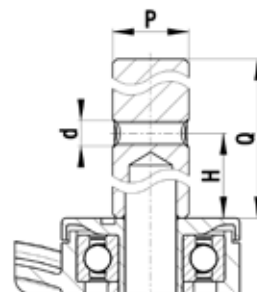
Die Befestigung der Rolle erfolgt mittels eines Einsteckzapfens, der in ein Aufnahmerohr oder in eine entsprechende Bohrung gesteckt und gesichert wird. Der Zapfen ist fest mit der Rolle verbunden und muss geklemmt oder durch eine Befestigungsschraube (Querbohrung) gegen Verdrehen oder Herausfallen gesichert werden.

Die angegebenen Tragfähigkeiten werden nur erreicht, wenn die Bodenplatte der Lenkrolle mit dem gesamten Durchmesser aufliegt.

Für rostfreie Lenkrollen ist ein rostfreier Stahl-Einsteckzapfen lieferbar.

Bei der Auswahl der Befestigung mit einem Zapfen sind oben genannten Abmessungen zu beachten.

Technische Änderungen vorbehalten.



Der Blickle Gesamtkatalog G15:

Mehr als 30.000 Räder und Rollen auf über 500 Seiten.

Überzeugen Sie sich von der Blickle Kompetenz und Leistungsfähigkeit und fordern Sie den umfangreichen Gesamtkatalog G15 an – per Telefon unter +49 7428 932-0 oder im Internet unter www.blickle.com. Online finden Sie auch den Blickle-Produktkonfigurator.

Der Blickle G15.



**Produkt-
konfigurator
im
Internet!**

**Jetzt
Katalog
anfordern!**



Ihre Blickle Vertretung vor Ort: